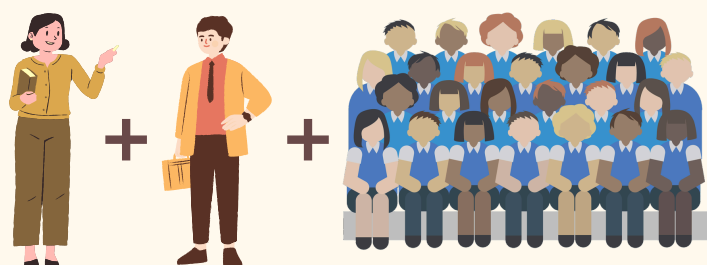


Dans cet épisode de balado, le professeur Philippe Tremblay explique ce qu'est le coenseignement, ses avantages ainsi que les conditions essentielles pour réussir à le mettre en oeuvre de manière efficace.

TYPES

INCLUSIF



2 enseignants pour 1 classe

PÉDAGOGIQUE



2 enseignants pour 2 classes

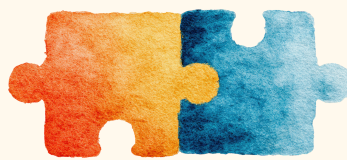
CONDITIONS D'EFFICACITÉ ESSENTIELLES



Égalité entre
enseignants



Soutien de la
direction



Compatibilité
de la dyade



Intensité de sa
mise en place



Composition de
la classe (élèves)



Présence de
moments communs
pour la planification



Formation continue et
accompagnement du
personnel



Implantation sur une
base volontaire



Clarté des rôles et
des responsabilités

À RETENIR

Le coenseignement peut prendre de trois à cinq ans avant d'atteindre son plein potentiel. Avant de le mettre en oeuvre, il importe de se questionner sur les enjeux actuels du milieu, de ses caractéristiques et des besoins des élèves pour qu'il soit le plus efficace possible.

Pour aller plus loin, écoutez l'épisode 25 du balado *L'éducation sous la loupe de l'UMR Synergia* et consultez le journal *Questions de l'heure sous la loupe de l'UMR Synergia* (volume 3, numéro 1) !

